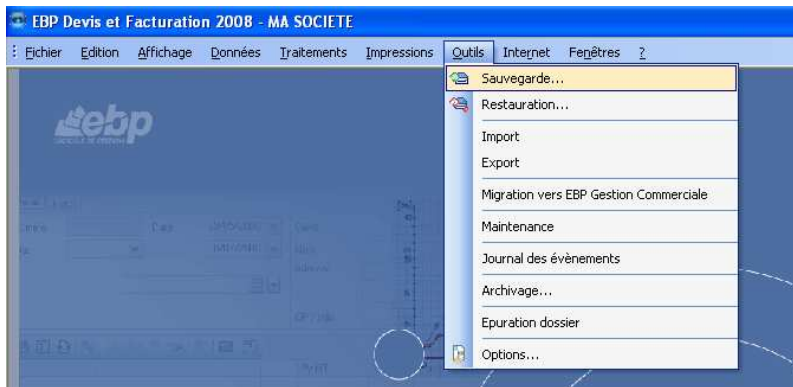


SAUVEGARDE / RESTAURATION AVEC EBP DEVIS FLASH

LA SAUVEGARDE

La sauvegarde est primordiale, elle doit se faire régulièrement soit par le menu :

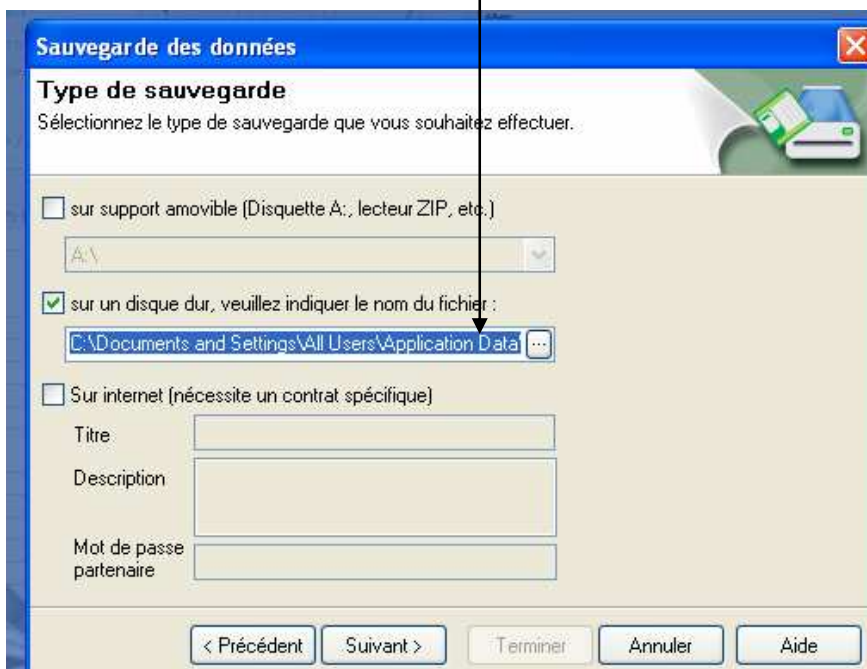
- outil / sauvegarde



- Soit en quittant le logiciel

Par défaut le logiciel fait la sauvegarde de votre dossier à cette endroit.
En cas de problème il sera facile pour les techniciens d'ebp de retrouver votre sauvegarde si vous la faite à cet endroit.

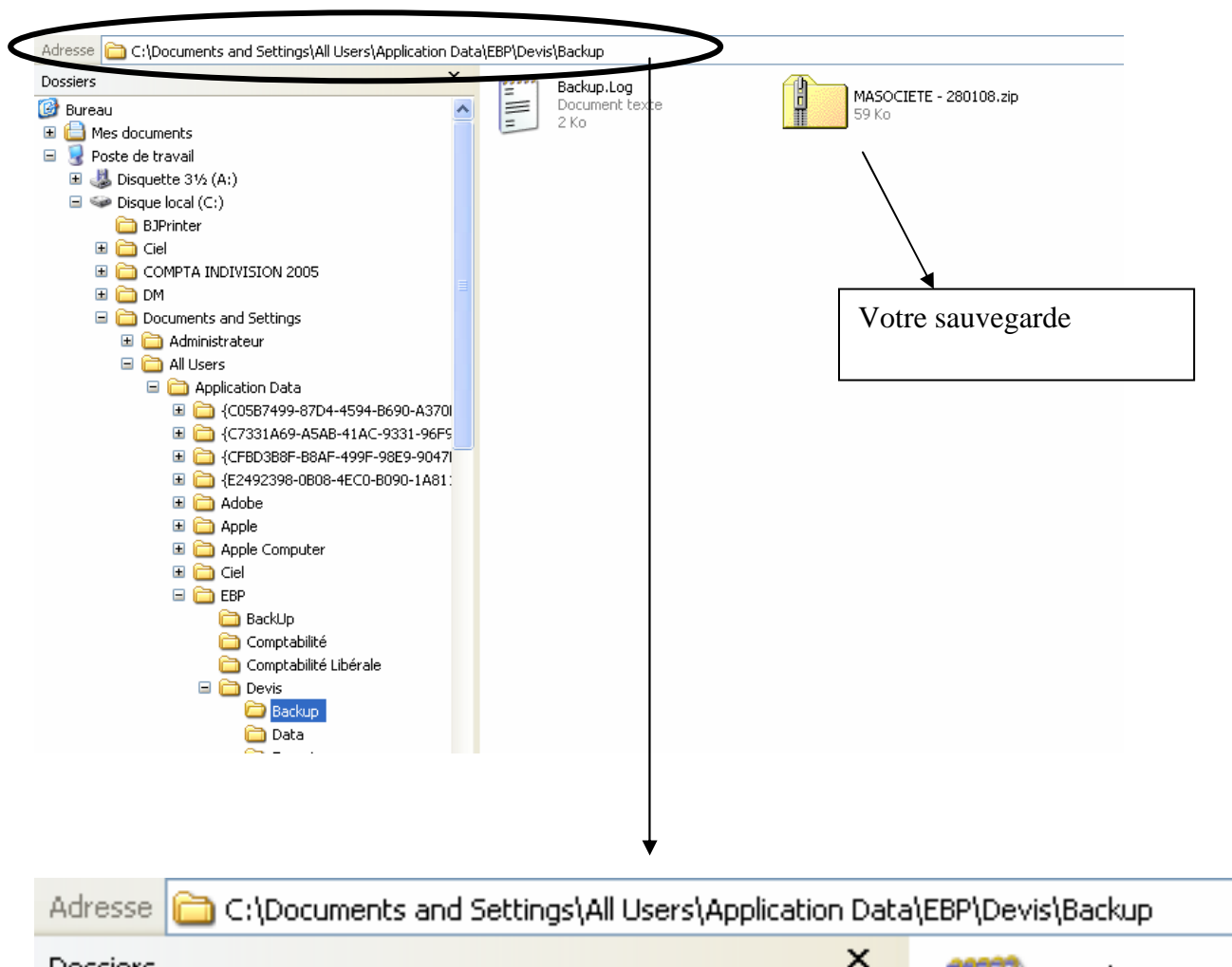
C:\Documents and Settings\All Users\Application
Data\EBP\Devis\Backup\MASOCIETE - 280108.zip



Continuez en cliquant sur suivant puis faire terminer.

Dans un second temps il est important de copier cette sauvegarde sur un support différent du disque dur de votre ordinateur (en cas de défaillance de celui-ci), vous pouvez copier ce dossier sur un disque dur externe usb ou le graver sur un ou deux CD.

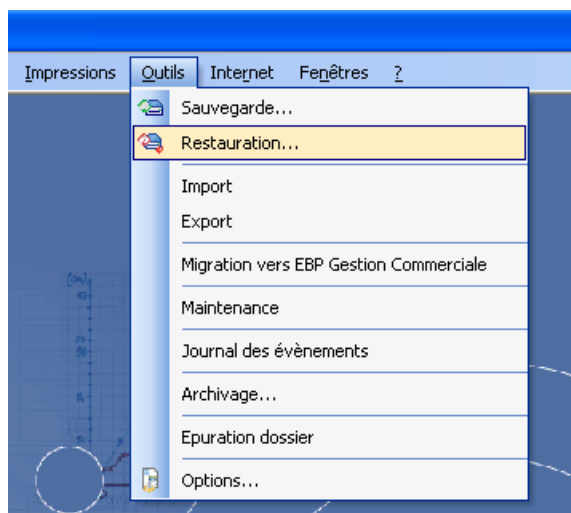
Attention : les clés USB ne sont pas fiables.



LA RESTAURATION

Vous ne pouvez restaurer votre dossier que si sur l'ordinateur est installé EBP devis facturation d'une version égale ou supérieure à la votre.

Outil/ restauration



Puis laissez vous guider par l'assistant

