

MISE EN PLACE D'EBP DECIS FACTURATION FLASH

Intérêt d'un logiciel de gestion commerciale :

Tout en un client et pièces commerciales

Tous les clients / les devis / les factures... sont dans un même fichier à sauvegarder.

Rapidité pour faire les devis et factures et autres pièces commerciales

Analyse de l'activité

- Articles
- Clients
- Activité globale de l'entreprise

Pas de risque d'erreur de calcul

Vérification de la marge

Saisie des règlements ce qui permet de savoir quel client nous doit de l'argent sans tenir de comptabilité

Possibilité de transférer les écritures en comptabilité

Assurer des actions commerciales vers ses clients ou prospects (mailing, lettres d'information...)

Gérer un stock (non disponible en version flash)

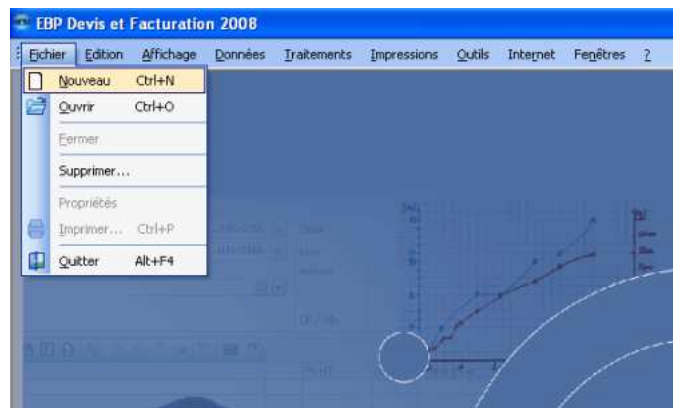
Obtenir par la personnalisation du dossier une information fine de gestion (non disponible en version flash)

CREATION D'UN DOSSIER

Pour créer un dossier :

Il faut suivre l'assistant de creation pas à pas

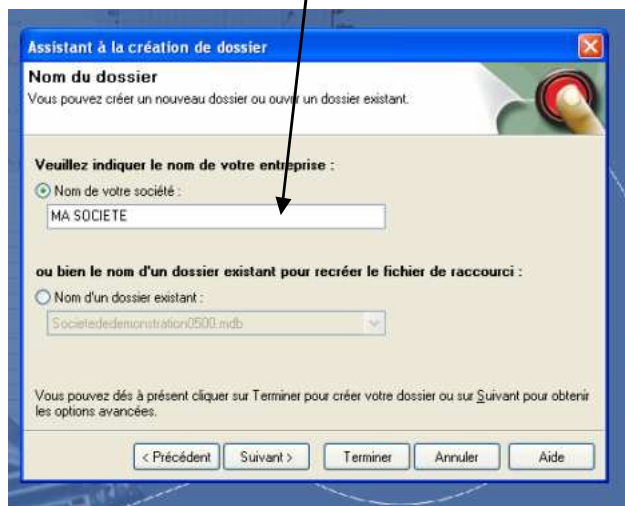
Fichier / nouveau



Le logiciel crée le dossier dans ce répertoire par défaut :

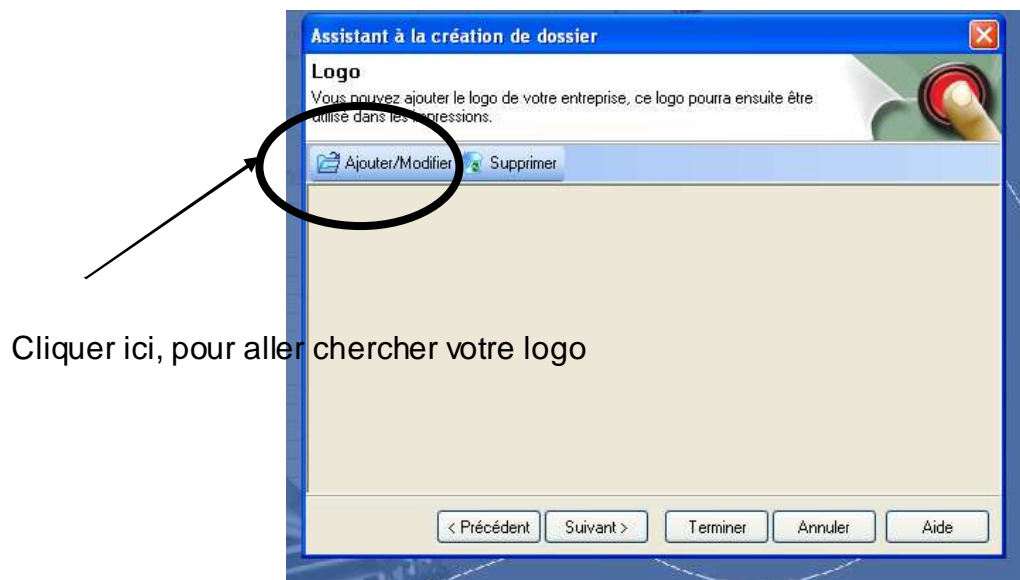
C:\Documents and Settings\All Users\Application Data\EBP\Devis\Data

Puis indiquer le nom de votre société :

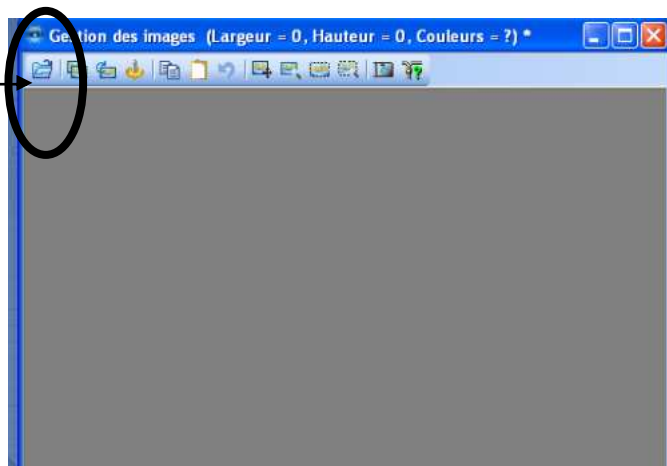


Les fenêtres suivantes demandent les coordonnées de votre société, numéro siret, tva... etc... saisissez les.

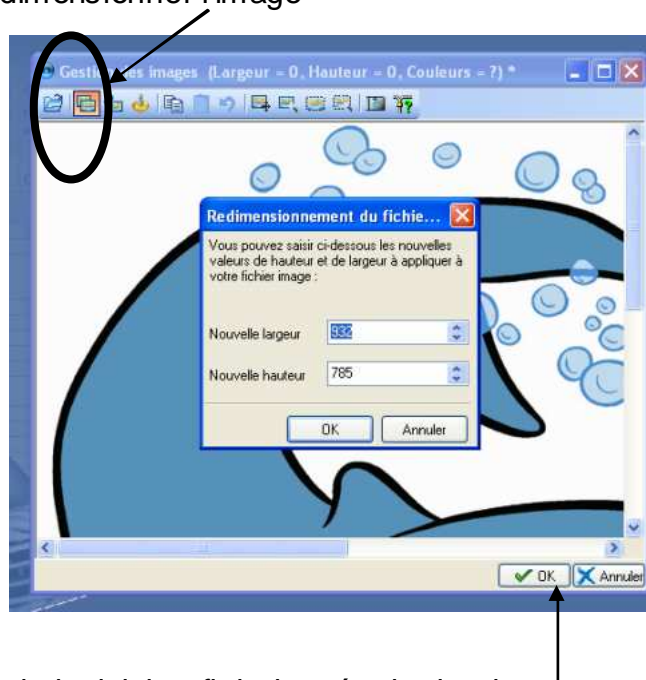
Puis arrive la fenêtre qui permettra d'insérer votre logo sur les devis et factures :



Puis ici



Ce bouton permet de redimensionner l'image



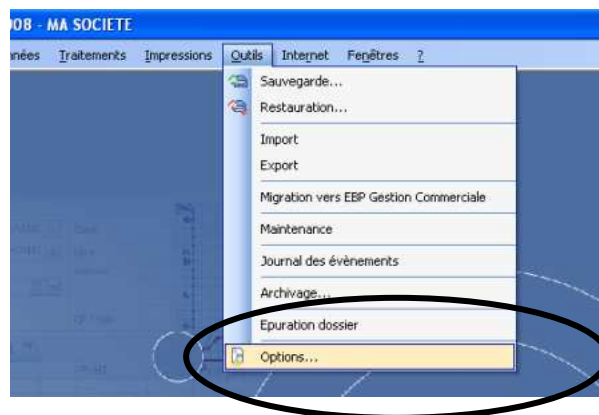
Puis faire OK et terminer le logiciel va finir de créer le dossier

On doit ensuite paramétrer le dossier :

PARAMÉTRAGE : Phase 1

Il s'agit de paramètres généraux du dossier

Outils / option



On retrouve ici une partie des informations saisies à la création du dossier, que l'on peu modifier (coordonnées, logo...)

Options

Générales
Coordonnées
Informations
Expert comptable
Mot de passe
Logo
Devises
+ Sauvegarde
+ Connexion Internet
+ Numérotation
Articles
+ Documents
Décimales
+ Comptabilité
+ T.V.A. / Comptes
Répertoires
Licence
Tableau de bord

Nom MA SOCIETE
Adresse
CP / Ville
Pays FR France
Téléphone
Portable
Fax
E-Mail
Site web

Ok Annuler Appliquer

Les points importants à paramétrer sont :

- Mot de passe
- Logo (même manipulation qu'à la création du dossier)
- Numérotation

Options

Générales
Coordonnées
Informations
Expert comptable
Mot de passe
Logo
Devises
+ Sauvegarde
+ Connexion Internet
- Numérotation
Ventes
Autres

Devis DE00001
Facture FA00001 Facture d'acompte FD00001
Avoir AV00001 Avoir d'acompte AT00001

Si vous reprenez une facturation existante, mettez ici les numéros des prochains devis et factures.

Ex : vous vous êtes arrêté sur votre facturier à la facture n° F00235, tapez ici : F00236, le logiciel pourra ainsi continuer d'incrémenter vos numéros de pièces.

Options

Générales
Coordonnées
Informations
Expert comptable
Mot de passe
Logo
Devises
+ Sauvegarde

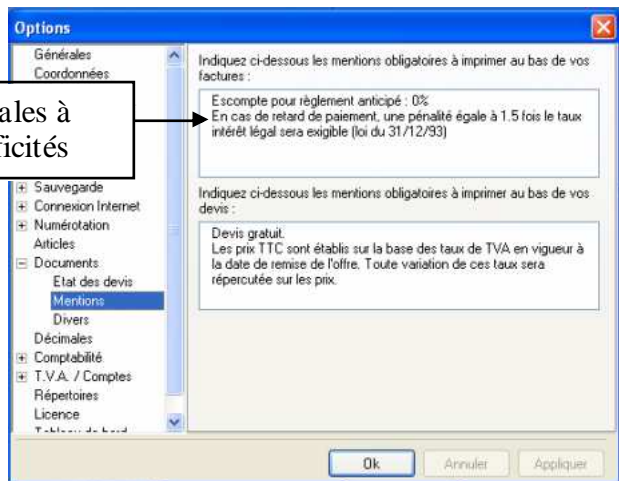
Articles AR00001
Clients CL00001
Fournisseurs FR00001

Utiliser le compteur

Pour les articles clients et fournisseurs le logiciel va vous proposer par défaut une numérotation, pour créer la votre : décochez

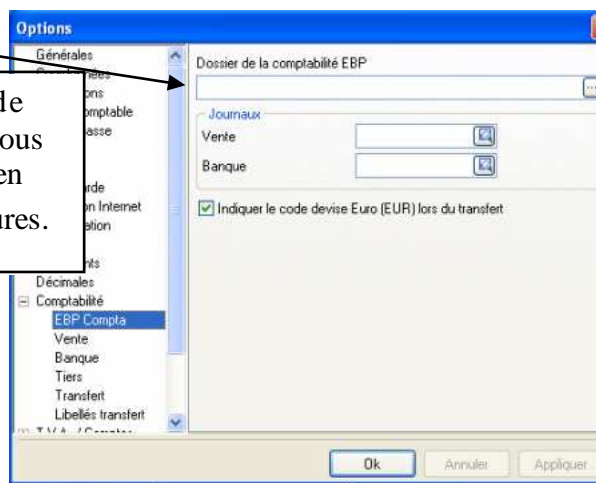
- Document / mentions

Ce sont des mentions légales à modifier selon vos spécificités

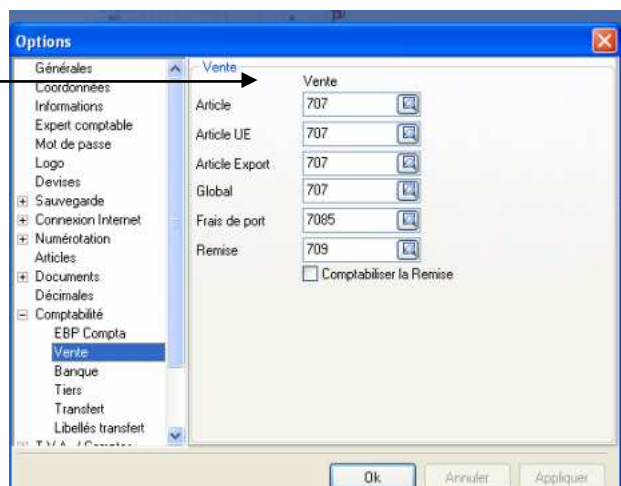


- Comptabilité

Définissez ici le dossier de comptabilité EBP lié si vous désirez faire le transfert en comptabilité de vos factures.



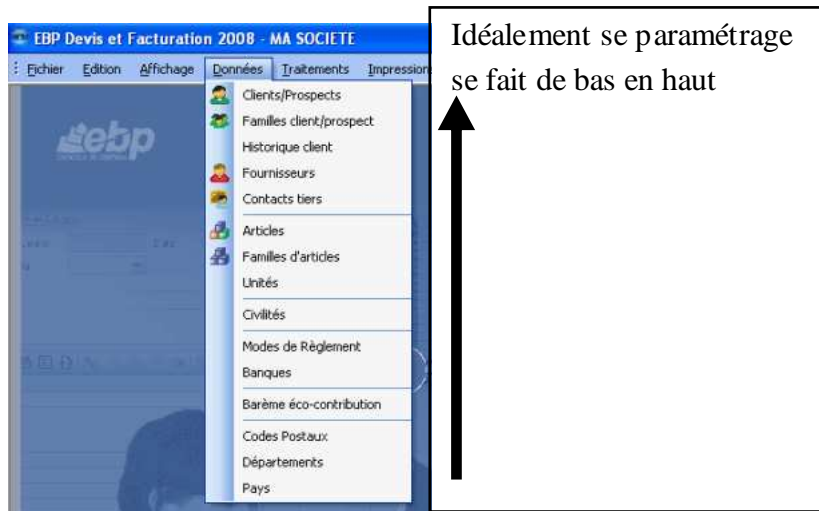
Indiquez ensuite le compte de vente que vous utilisez



Vous devez ensuite paramétrer selon votre convenance la structure du code client, et vos comptes de TVA.

ATTENTION, selon votre spécificité toutes les options peuvent être importantes, faites vous aider d'un spécialiste si nécessaire.

PARAMETRAGE : Phase 2



Les points importants à paramétrer sont :

- Modes de règlements : ceci est important pour gérer des échéances
- Unités
- Familles d'articles : cela permet d'avoir des statistiques sur votre activité
Il faut décomposer celle-ci en grands blocs (4 ou 5)
Par exemple : pour un plombier, nous aurons les familles :
 - installation de chaudière
 - Plomberie logements neuf
 - RéparationD'autres découpages de l'activité sont possibles, à vous de déterminer les informations que vous désirez connaître de votre activité.

- Articles
- Familles clients :
 - Indiquez vos catégories de clients, ceci à des fin de statistique .
 - Par exemple : Particulier, PME, Mairies, Collectivités locales...
- Clients