

## Mettre en place un e-mailing

l'objectif est d'envoyer un grand nombre d'e-mails d'un seul coup à partir d'un fichier de mail sur excel.

pour cela vous devez envoyer le mail à vous même, et les adresses mail en cci séparées d'un point virgule.

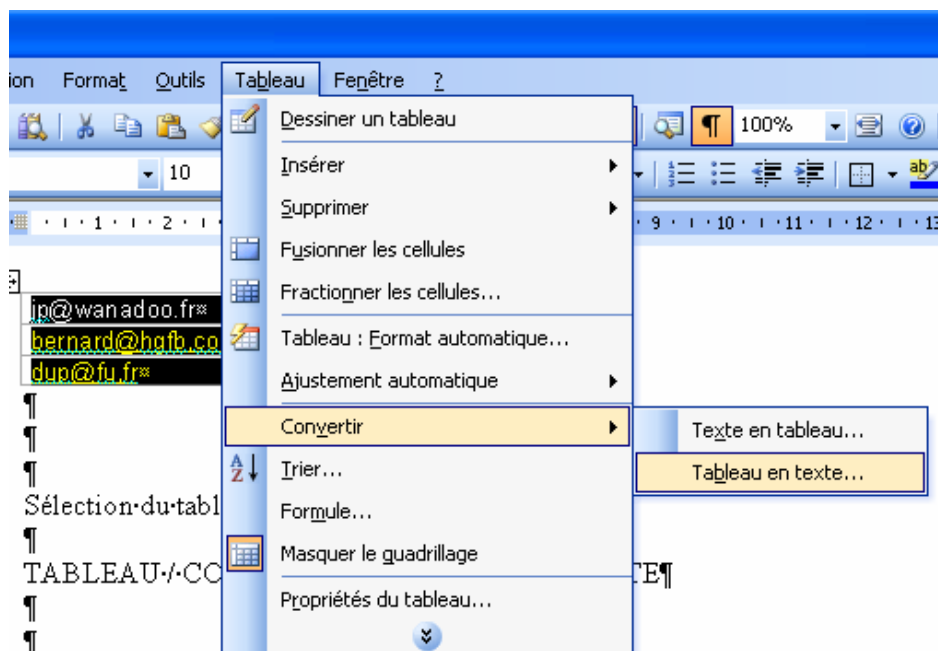


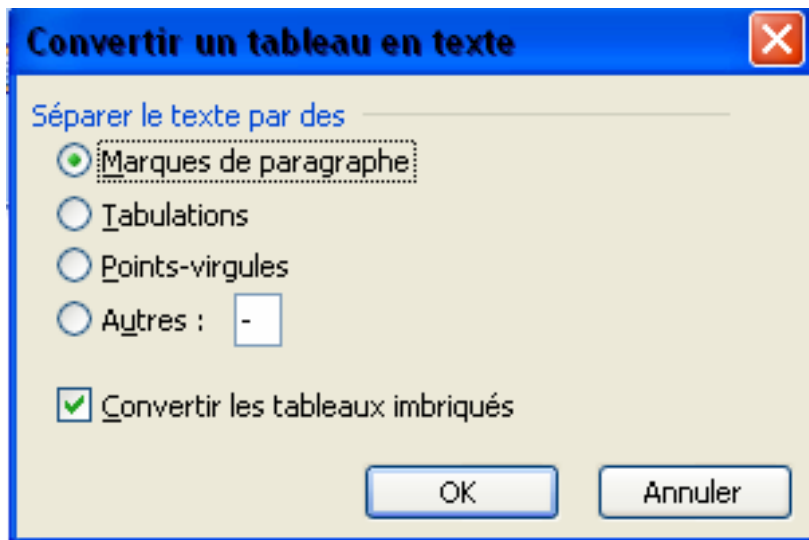
PREMIERE ETAPE : Récupérer un fichier depuis excel par exemple et le copier dans word. On obtient le tableau suivant :

jp@wanadoo.fr  
[bernard@hgfb.com](mailto:bernard@hgfb.com)  
[dup@fu.fr](mailto:dup@fu.fr)

On sélectionne le tableau, puis on le convertit en texte :

TABLEAU / CONVERTIR / TABLEAU EN TEXTE



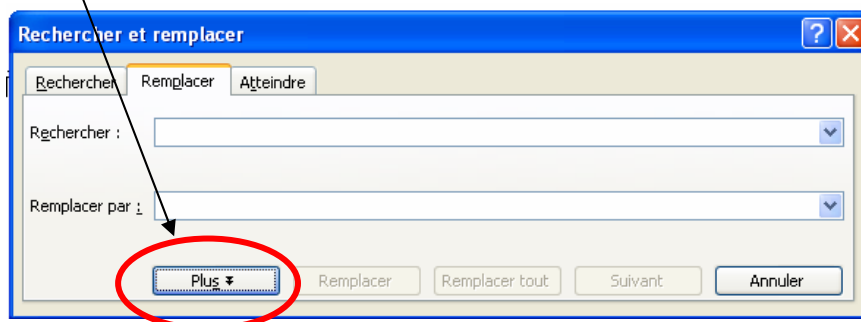


On obtient alors une colonne de mail :

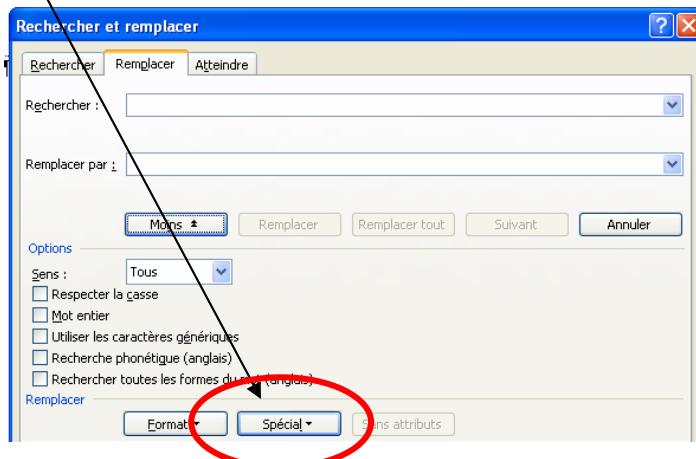
jp@wanadoo.fr  
[bernard@hgfb.com](mailto:bernard@hgfb.com)  
[dup@fu.fr](mailto:dup@fu.fr)

Puis faire EDITION / RECHERCHER / REMPLACER

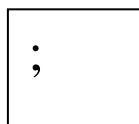
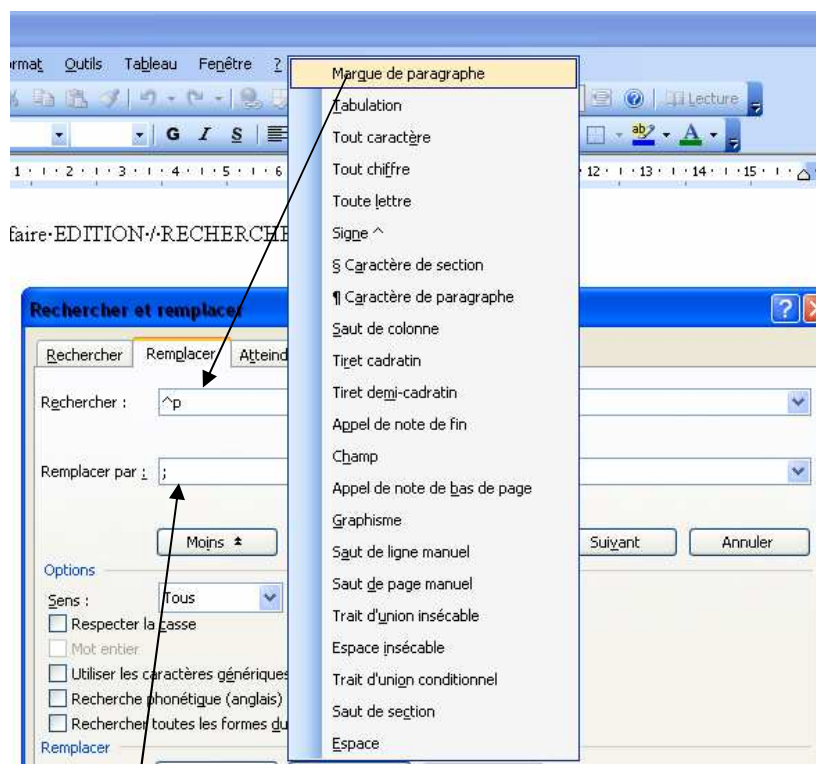
Cliquer sur le bouton : plus



Puis sur le bouton : spécial

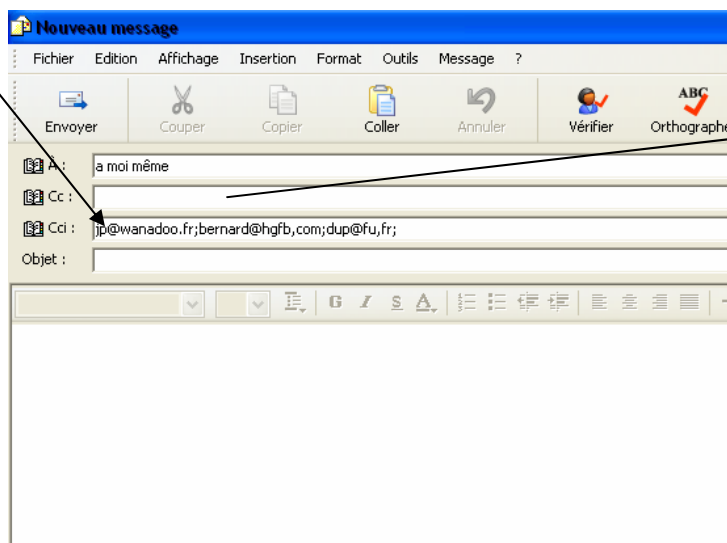


Il faut ensuite sélectionner marque de paragraphe dans le champs rechercher  
Et ; dans le champs : remplacer par



On obtient le fichier de mail à coller en cci dans outlook express :

jp@wanadoo.fr;[bernard@hgfb.com](mailto:bernard@hgfb.com);dup@fu.fr;



A votre adresse mail