

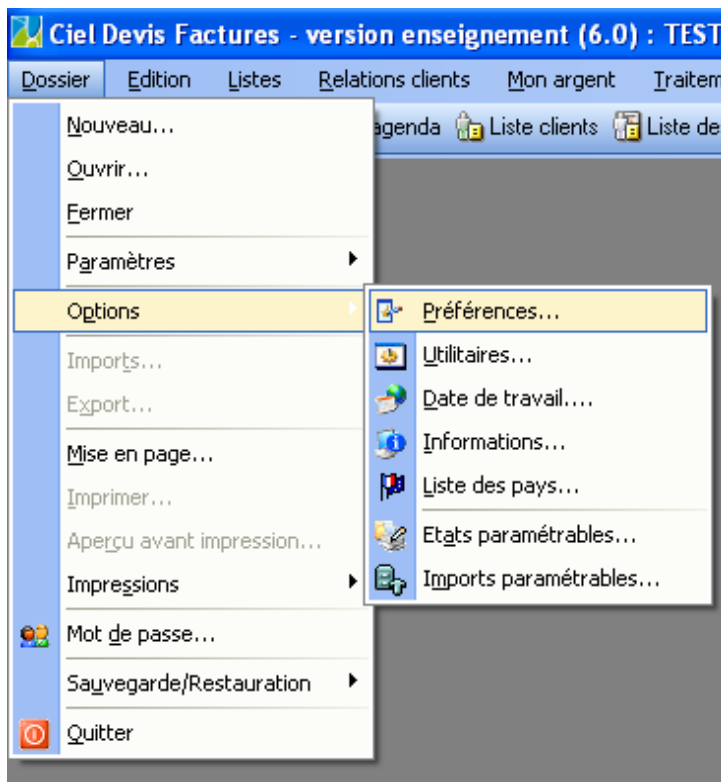
AVERTISSEMENT

AP Formation Informatique et l'auteur de ces tutoriaux et support de cours déclinent toute responsabilité de leur utilisation, interprétation et exactitude.

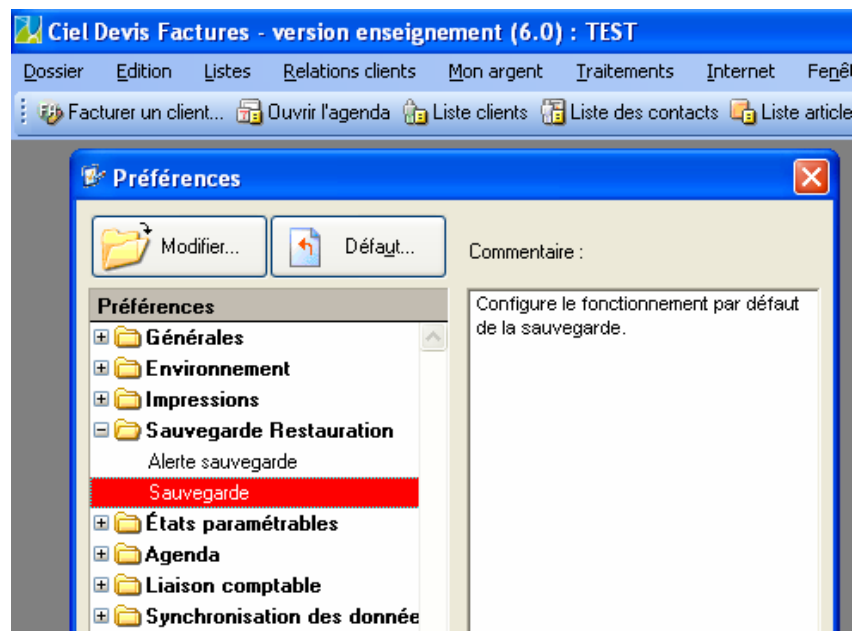
METTRE EN PLACE SA SAUVEGARDE AUTOMATIQUE AVEC CIEL

De manière générale la sauvegarde en informatique est fondamentale, elle vous permettra de récupérer vos données rapidement et de ne pas **les perdre définitivement** en cas de problème.

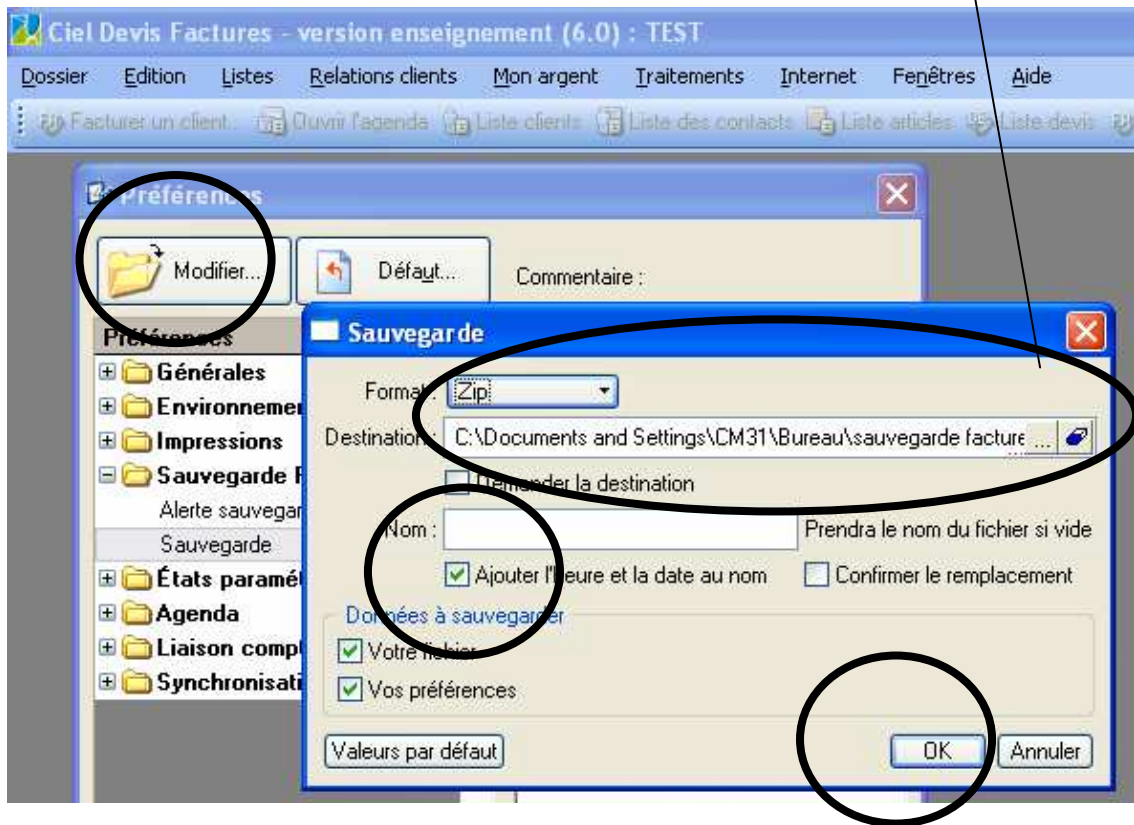
- 1) Créer sur l'ordinateur un dossier pour mettre les sauvegardes
- 2) Il faut paramétrer les préférences de sauvegarde dossier / option / préférences



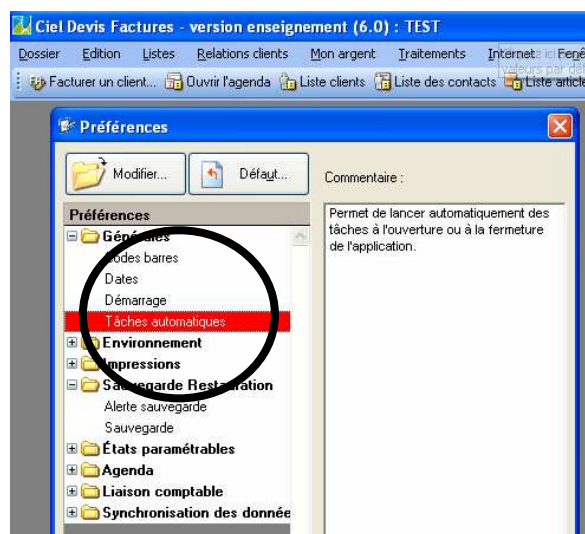
Choisir sauvegarde

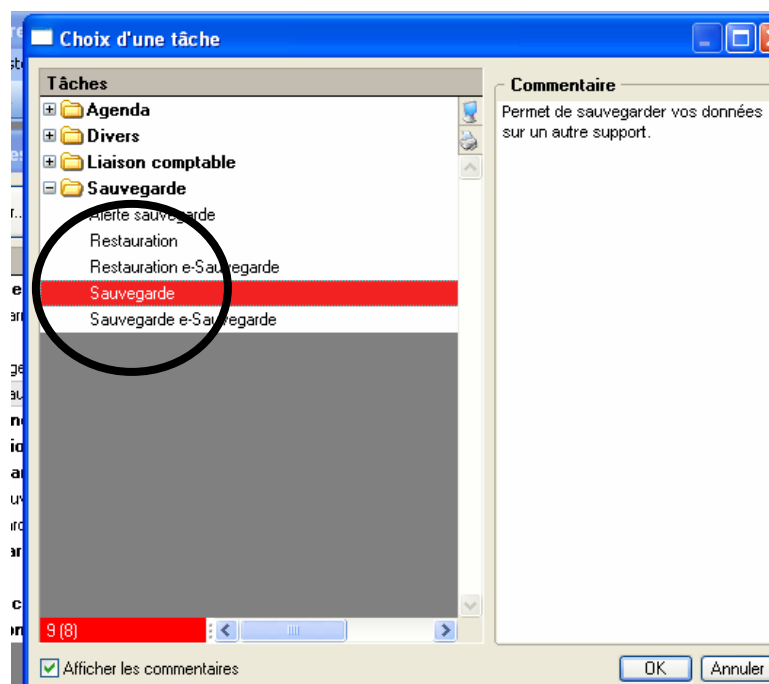
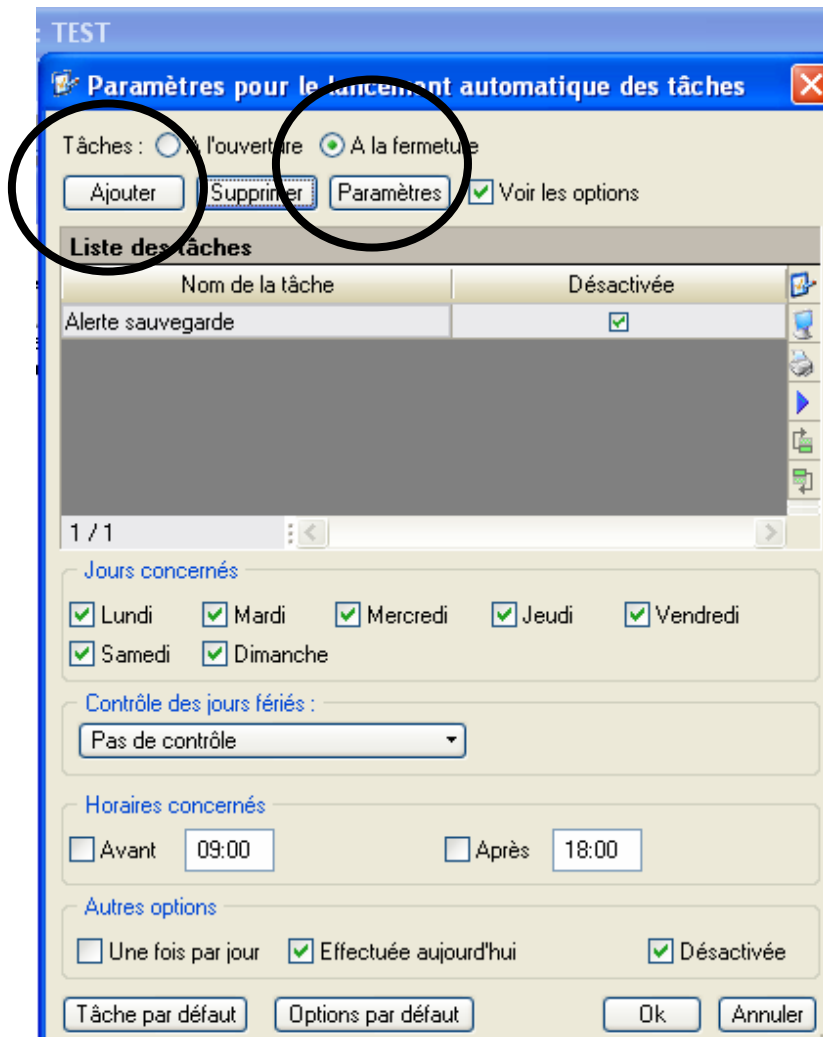


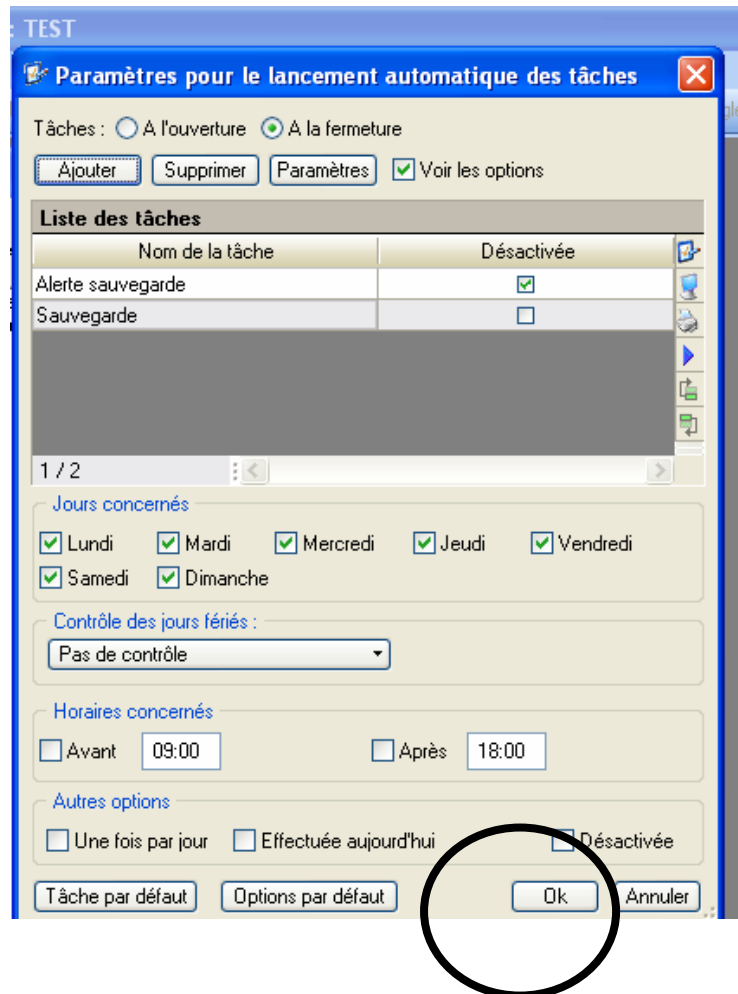
Désigner l'emplacement du dossier crée de sauvegarde



3) On crée une tâche automatique qui va exécuter une sauvegarde à la fermeture du dossier
dossier / option / préférences / tâches automatique







Il faut ensuite penser à sauvegarder le fichier créé sur un support externe fiable et sécurisé.

Par exemple on gravera la sauvegarde sur **2 CD**, l'un restant à disposition au bureau l'autre mis en sécurité ailleurs.